

Camera termografica economica TC 2

Camera termografica per il professionista nei lavori di manutenzione, conservazione e ricerca / funzione immagine sovrapposta / 47 x 47 pixel / registro di immagini in formato .bmp / immagini registrate che possono essere modificate con la propria camera / integra un registratore di voce

La camera termografica TC 2 che integra una camera digitale l'aiuterà nella ricerca dei problemi termici negli impianti elettrici, la rilevazione di interferenze meccaniche, a effettuare lavori di manutenzione preventiva e risparmio di energia. Grazie alla possibilità di vedere allo stesso tempo nel display l'immagine reale e l'immagine termica con una risoluzione di 47 x 47 pixel (immagine sovrapposta con scala di 0, 25, 50, 75 e 100 %), la camera termografica risulta essere un ottimo strumento per tutte quelle applicazioni dove una semplice misurazione della temperatura è insufficiente. Il prezzo così economico della camera termografica apre molti campi di applicazione che fino ad ora non esistevano per questioni di prezzo. Le camere termografiche sono ideali per la manutenzione preventiva, la costruzione, etc.; soprattutto nell'industria dei macchinari, la costruzione di sistemi di riscaldamento e la elettrotecnica. Queste camere anticipano con sicurezza i guasti che si possono avere nella produzione. La camera può essere usata nel campo della termografia di edifici. Pesa solo 700 g (senza manico; con il manico che si include nella spedizione arriva a pesare 850 g) ed è molto facile da usare, il che consente che questa camera termografica possa essere usata da personale non spacializzato. Il puntatore laser della camera termografica permette una individuazione esatta del campo di misura. Le immagini si memorizzano direttamente in una memory card Micro-SD come archivio .bmp. I risultati li può vedere direttamente, valutare ed elaborare direttamente in loco (tutte le immagini registrate possono essere mostrate direttamente nel display di 3,5" mediante una galleria di immagini), o trasportarli al PC e li elaborarli mediante il software. La camera integra un registratore per la voce che consente di registrare commenti a ogni immagine.



- Range di temperatura -10 ... +300 °C
- Campo di visione 20° x 20°
- 47 x 47 punti di misura
- Range spettrale 8 ... 14 μm
- Puntatore laser per una migliore individuazione
- Tempo operativo con accumulatore fino a 6 ore
- Distanza minima del focus 0,5 m
- Alta sensibilità termica di 0,3 °C
- Registra fino a 1000 immagini nella memory card Micro-SD
- Due cursori di temperatura
- Registro di immagine con data e ora (formato .bmp)
- Funzione di immagine sovrapposta
- Le immagini registrate si possono vedere ed elaborare nella stessa camera
- È integrato un registratore per la voce



Connessioni della camera

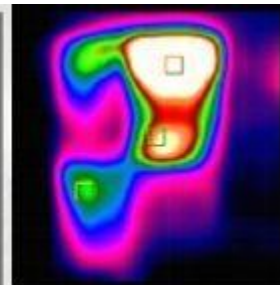


Qui può vedere le connessioni della camera termografica TC 2.

- Connessione per auricolari
- connessione USB
- connessione per l'adattatore di rete
- connessione per la memory card Micro-SD



Originale



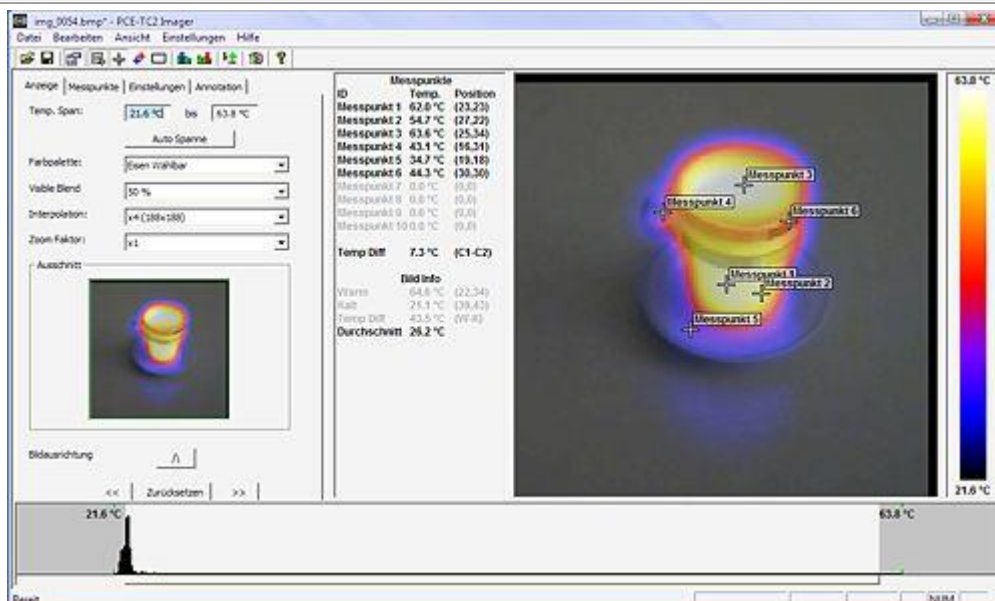
Misura

In questa immagine si può visualizzare molto bene la carica termica e la distribuzione di calore tra l'immagine originale e l'immagine della camera termografica TC 2 della carica termica e la distribuzione del calore di una macchina del caffè. La bassa risoluzione della camera termografica TC 2 è più che sufficiente, dato che può sovrapporre l'immagine termica sull'immagine originale. Questo lo può fare su differenti scale (0, 25, 50, 75 e 100 %).

Specificazioni tecniche

Range di temperatura	-10 ... +300 °C
Punti di misurazione / Risoluzione	47 x 47 pixel (2209 punti)
Precisione	±2 °C
Risoluzione del display	192 x 192 pixel
Campo di visione (FOV)	20° x 20°
Distanza di misurazione	50 cm fino a infinito
Risoluzione di temperatura	0,3 °C
Frequenza di immagine	8 Hz
Range spettrale	8 ... 14 µm
Grado di emissione	0,1 ... 1,0 (regolabile)
Memoria di immagini	memory card Micro-SD (fino a 1000 immagini nell'archivio bmp)
Display	display LCD de 3,5", con illuminazione dello sfondo e otto scale di colori regolabili: immagine sovrapposta (immagine termica e originale)
Indicatore di temperatura	°C o °F
Puntatore laser	classe II
Temperatura operativa	-5 ... +45 °C
Temperatura di magazzino	-20 ... +60 °C
Umidità dell'aria	10 ... 90% H.r. senza condensare
Fonte di alimentazione	accumulatore di ion-litio
Tempo operativo	fino a 6 ore
Struttura	plastica
Peso senza manico con manico	700 g 850 g
Dimensiones	130 x 95 x 90 mm senza manico

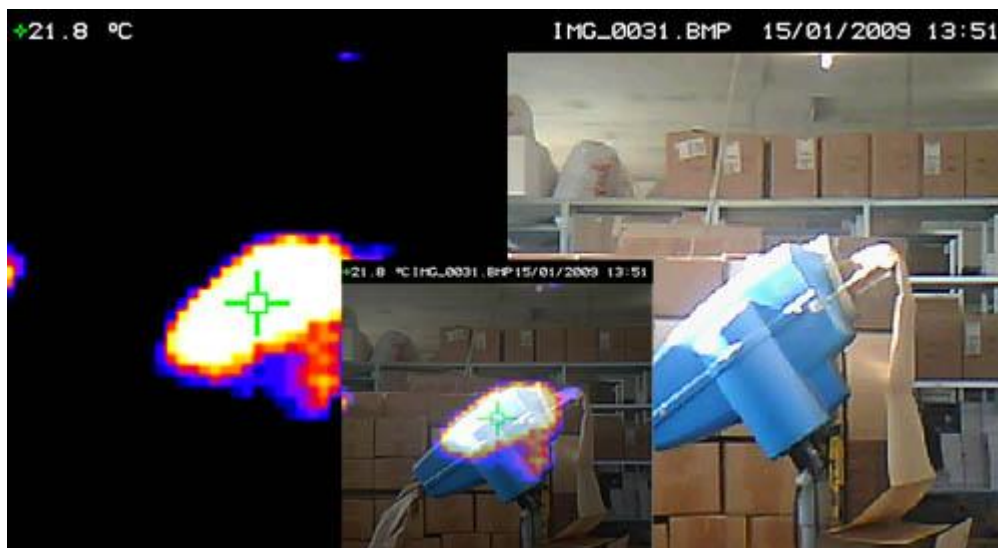
Software per l'analisi in un PC

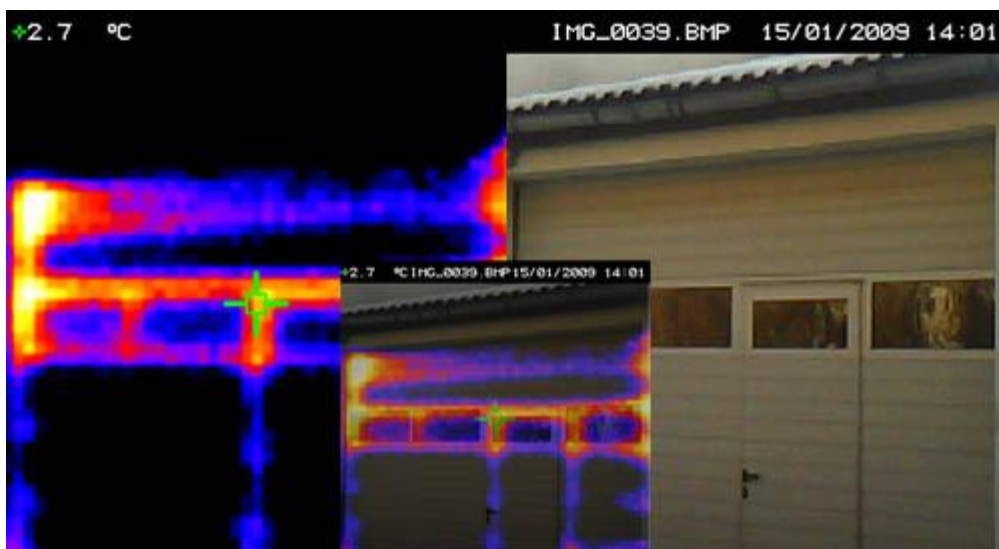
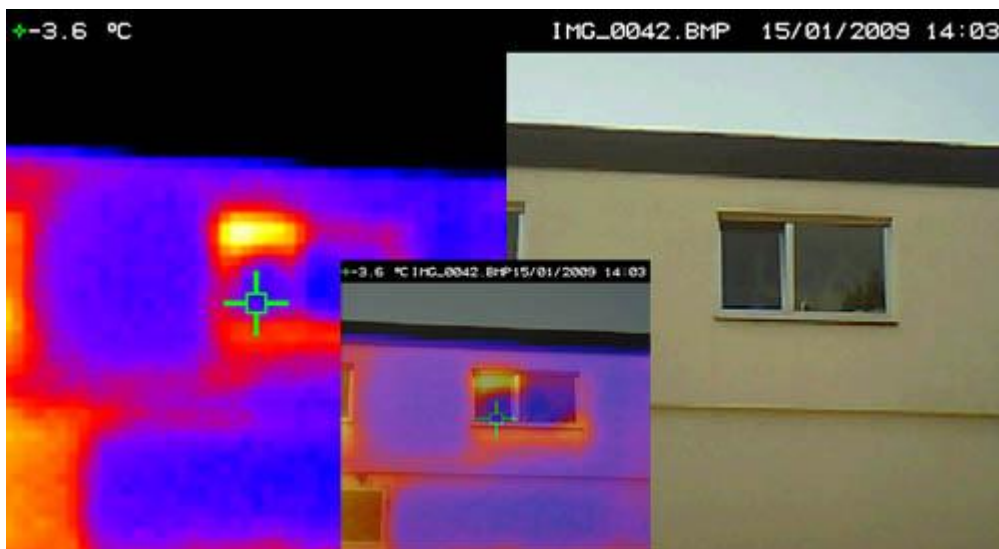
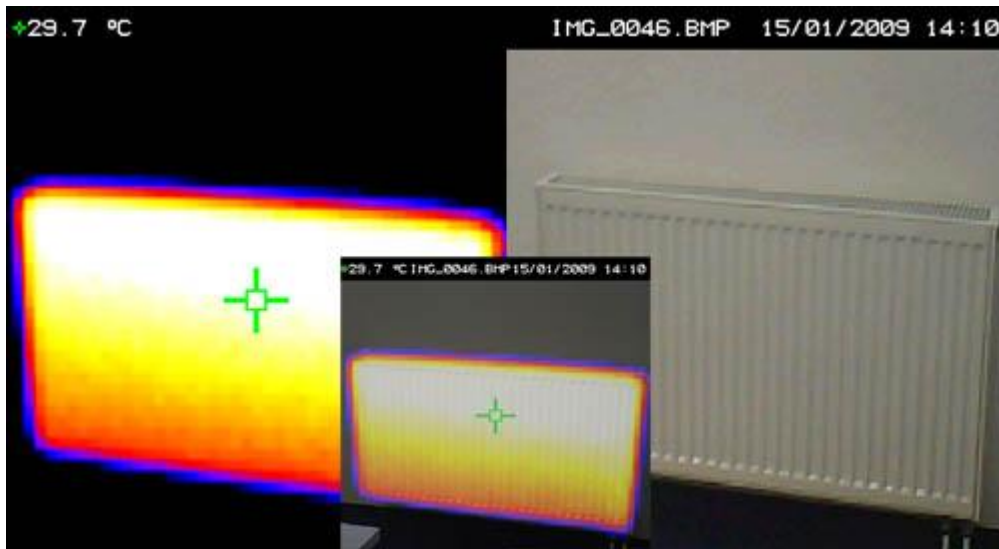


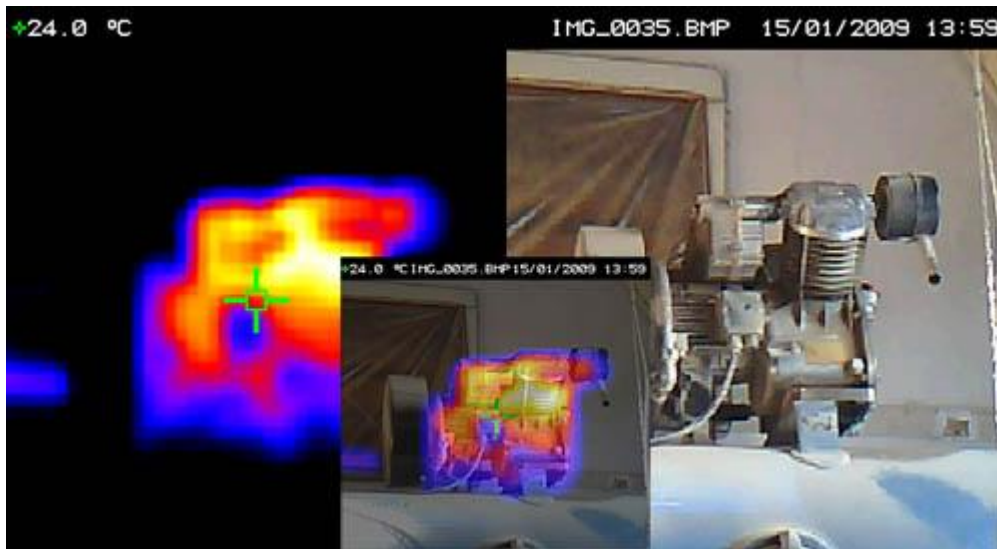
Qui può vedere una ripresa del display del software che si include nella spedizione della camera termografica TC 2 , con la quale ha la possibilità di elaborare referti.

Esempi di uso della camera termografica TC 2

Qui può osservare alcune immagini della camera TC 2 di come si registrano in formato .bmp nella memory card Micro-SD (immagine grande). Le immagini piccole nel centro si sovrappongono mediante il software, e si presentano così come si vede nel display della camera







Contenuto della spedizione

- 1 x Camera termografica TC 2,
- 1 x Manico
- 1 x Accumulatore Ion-litio
- 1 x Caricatore
- 1 x Borsa da trasporto
- 1 x Memory crad Micro-SD
- 1 x Software
- 1 x Manuale di istruzioni

