

## Stazione meteorologica wireless DCF

### con previsione di tempo per 4 giorni **CAR-4CASTPC**

Stazione meteorologica wireless DCF con sensori per la direzione e la velocità del vento, temperatura, umidità relativa dell'aria; previsione del tempo per 4 giorni e indicazione del tempo locale grazie al servizio meteorologico svizzero METEOTEST / porta USB / software di analisi

La stazione meteorologica wireless DCF è ideale per tutte quelle persone che abbiano necessità di ricevere maggiori informazioni; questa stazione può trasmettere tutti i dati a un computer. Attraverso il software che viene incluso nella spedizione si possono visualizzare i dati, elaborarli e memorizzarli. Questa stazione meteorologica wireless DCF 4CastPC le consente di rilevare in modo preciso la direzione del vento, la velocità del vento, la temperatura, l'umidità relativa e la piovosità. La stazione 4CastPC riceve le informazioni regionali del tempo, preparate da meteorologi professionisti attraverso il trasmettitore DCF-/HGB per la previsione del tempo del giorno attuale più i seguenti 3 giorni. Le situazioni meteorologiche sono segnalate in forma di testo insieme ai simboli meteorologici. Inoltre rileva il tempo con sensori meteorologici propri che vengono mostrati nel display della stazione meteorologica DCF 4CastPC. Così può ricevere una ampia informazione sul tempo regionale e locale, il che consente di tenere in conto gli scarti microclimatici in relazione con il tempo regionale. Il software di analisi che si include nella spedizione, consente di analizzare e comparare la fluttuazione meteorologica mediante grafici e diagrammi per un tempo prolungato. Nella spedizione includiamo tutto quanto è necessario per la messa in funzione della stazione meteorologica DCF wireless.



Prezzi



### Previsione del DCF77

- Previsione del tempo attraverso del DCF/HBG per 470 città in 90 regioni europee, attraverso del servizio meteorologico svizzero METEOTEST

**Importante:** Per favore, consulti il seguente link per sapere quale servizio di previsione del tempo sia attivo per la sua regione; in caso contrario, selezioni la regione dalla mappa più vicina alla sua località:

[http://www.meteotime.com/data\\_access/meteotime/images/eclipse.jpg](http://www.meteotime.com/data_access/meteotime/images/eclipse.jpg)

Se desidera vedere con maggiori dettagli se la sua località è inclusa nella sua regione, selezioni questa mappa:

[http://www.meteotime.com/data\\_access/meteotime/staticpages/meteotime\\_map.htm](http://www.meteotime.com/data_access/meteotime/staticpages/meteotime_map.htm)

- Previsione per il giorno e la notte del giorno attuale e i tre giorni successivi
- Informazione supplementare per avvertenze di temporali e altri avvisi in forma di testo nel display
- Probabilità di pioggia per il giorno attuale
- Velocità e direzione del vento per il giorno attuale
- Indicazione della data e ora; alba e tramonto
- Funzione sveglia
- Consulta dei dati simultanea di 5 regioni; ideale per pianificare le vacanze



Visione posteriore della stazione meteorologica wireless DCF 4CastPC



Visione laterale della stazione meteorologica wireless DCF 4CastPC

### Dati locali

- Pressione atmosferica attuale
- Sviluppo della pressione atmosferica delle ultime 24 ore e 24 giorni
- Tendenza della pressione atmosferica
- Fase lunare
- Direzione del vento (banderuola e numerico)
- Velocità del vento
- Piovosità in differenti spazi di tempo
- Temperatura e umidità dell'aria interna con memoria per massima e minima e indicazione delle zone confort
- Temperatura e umidità dell'aria esterna fino a 5 sensori e memoria per massima e minima
- Tutti i sensori inviano i loro dati per radio a la stazione meteorologica
- Portata fino a 100 m

**Dati generali**

- Porto USB per la trasmissione dei dati meteorologici a un PC
- Il software del PC visualizza anche altre statistiche
- Grande display con illuminazione dello sfondo in blu e contrasto regolabile
- Funzionamento della stazione meteorologica attraverso un componente di rete o batteria
- Possibilità di attacco alla parete o collocazione su tavolo
- Uso a livello mondiale (previsione del tempo per 4 giorni possibile solo in Germania e Svizzera)
- Possibilità di consulta simultanea fino a 5 città
- Possibilità di regolare il contrasto con il display
- Differenti funzioni di allarme
- Indicazione della settimana e informazione del tempo in 7 lingue (GB, DE, FR, IT, ES, NL, SW)



**Specifiche tecniche**

Frequenza di trasmissione	434 MHz
Distanza di trasmissione - sensore di temperatura e umidità - Misuratore di vento e piovosità	massimo 100 m (portata visuale) massimo 30 m (portata visuale)
Range di misurazione della pressione dell'aria (a livello del mare)	500 hpa ... 1100 hpa (14,75 inHg ... 32,44 inHg) (374,5 mmHg ... 823,8 mmHg)
Range di altitudine	-200 m ... 5000 m (-657 ft ... 16404 ft)
Risoluzione della pressione atmosferica	0,1 hpa (0,003 inHg / 0,08 mmHg)
Precisione della pressione barometrica	± 5 hpa (0,015 inHg / 0,38 mmHg)
- Range di misurazione della temperatura esterna	-40 °C ... 80 °C (-40 °F ... 176 °F)
Range di misurazione della temperatura interna	-9,9 °C ... 60 °C (14,2 °F ... 140 °F)
Temperatura operativa	-5 °C ... 50 °C (23 °F ... 122 °F)



Range della temperatura esterna	-20 °C ... 70 °C (-4 °F ... 158 °F)
Precisione nella temperatura	± 1 °Co ± 2 °F
Risoluzione di temperatura	0,1 °C o 0,2 °F
Indicazione della umidità dell'aria	0 % ... 99 %
precisione della umidità dell'aria	±5 %
risoluzione della umidità dell'aria	1 %
Quota di ricezione - sensore di temperatura e umidità - sensore di piovosità - sensore di vento	ca. 47 s 183 s 33 s
Indicazione de la direzione del vento	16 posizioni
precisione de la direzione del vento	± 11,25 °
risoluzione della direzione del vento	22,5 °
misurazione del vento	a partire da 3 mph
Indicazione della velocità del vento	0 ... 199,9 mph ( 199,9 km/h / 173,7 nudos / 89,3 - m/s )
precisione della velocità del vento	±2 mph + 5 %
attualizzazione della velocità del vento	33 secondi
Intervallo di raffiche di vento	11 secondi
range di piovosità 1 h / 24 h	0,0 ... 1999,9 mm ( 78,73 inch )
Piovosità settimana anteriore / mese anteriore	0 ... 19999 mm ( 787,3 inch )
Ciclo di trasmissione di temperatura (interno)	10 secondi
Ciclo di trasmissione di umidità dell'aria (interno)	10 secondi
<b>Alimentazione</b>	
stazione base	4 x batteria 1,5 V AA adattatore AC/DC 7,5 V 200 mA
sensore di temperatura e umidità	2 x batteria 1,5 V AA
Anemometro (velocità del vento)	2 x batteria 1,5 V AA
sensore di piovosità	2 x batteria 1,5 V AA
<b>Requisiti minimi per il software</b>	
Sistema operativo	a partire da Windows 98, SE
RAM	32 MB Ram o superiore
Disco duro	20 MB o più
Unità	2 x CD-Rom
<b>Trasmissione dei dati METEOTIME</b>	
<b>Orario di trasmissione (UTC*)</b> - 22.00 ... 03.59 - 04.00 ... 09.59 - 10.00 ... 15.59 - 16.00 ... 18.59 - 19.00 ... 21.59	<b>Previsione per</b> giorno attuale (oggi) prossimo giorno (domani) due giorni (dopodomani) tre giorni le 30 regioni

\* UTC = orario mondiale coordinato  
 orario di inverno centroeuropeo = UTC + 1 ora  
 orario d'estate centroeuropeo = UTC + 2 ore



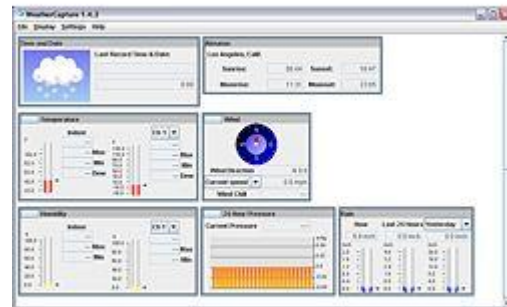
Trasmettitore radio della stazione meteorologica wireless DCF 4CastPC



sensore di piovosità della stazione meteorologica wireless DCF 4CastPC



Sensore del vento della stazione meteorologica wireless DCF 4CastPC



Software da analisi della stazione meteorologica wireless DCF 4CastPC

**Contenuto della spedizione**

1 x display, 1 x cavalletto da tavolo, 1 x componente di rete, 1 x sensore di temperatura e umidità wireless, 1 x sensore di piovosità wireless, 1 x sensore dell'aria wireless (velocità e direzione), 1 x cavo USB, 1 x software, 1 x manuale di istruzioni



**CARLESI STRUMENTI**  
**Strumenti di Misura – Sesto Fiorentino – Firenze**

L'osservazione dei dati meteorologici con la stazione meteorologica non è solo di interesse generale, ma anche a livello locale. Questo comprende una indicazione semplice dei dati meteorologici attuali, la osservazione a lunga scadenza e l'analisi dei valori registrati, così come la reazione al superare o restare sotto certi valori. La stazione meteorologica offre queste prestazioni in connessione con un software di analisi. L'ambito d'uso della stazione meteorologica comprende dall'uso privato fino all'uso industriale, per esempio per gli agricoltori, per la navigazione, i ricorsi idraulici e gli organizzatori di eventi all'aria aperta. Oltre alle misurazioni di temperatura interna e la umidità ambientale, è anche possibile usare differenti sensori, come il pluviometro, l'indicatore di direzione del vento o sensori per misurare la velocità del vento. I trasmettitori hanno generalmente una portata fino a 100 m (senza ostacoli) la qual cosa consente di installarlo in modo flessibile. L'alimentazione dei sensori si effettua normalmente attraverso la batteria. Tutti i sensori sono riconosciuti in modo automatico dalla stazione meteorologica, per cui si possono usare subito. Al tempo che la stazione meteorologica informa attraverso del suo grande display sui valori meteorologici attuali e le evoluzioni del tempo (p.e. tendenza barometrica), ha la possibilità di registrare i dati attraverso il software di analisi. Tutti i valori di misura nella stazione meteorologica si possono trasmettere attraverso il porto al computer o portatile. La stazione meteorologica rende possibile a qualsiasi persona una osservazione e una analisi dettagliata e comoda dei dati meteorologici, così come poter reagire di fronte a differenti condizioni meteorologiche.