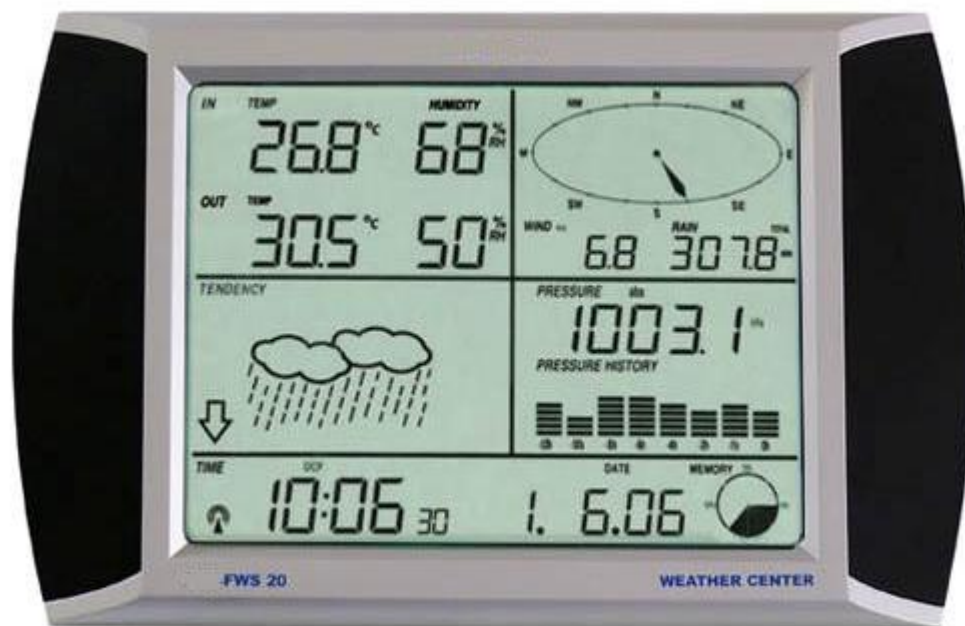


Indicatore meteorologico wireless FSW 20 con display tattile
indicatore meteorologico con 5 sensori e asta (per la direzione del vento, velocità del vento, temperatura, umidità relativa, piovosità) / funzione di allarme / porto USB / software di analisi

Questo indicatore meteorologico è uno strumento multifunzionale che saprà soddisfare le sue aspettative. Tanto nell'ambito privato come in quello professionale, questo indicatore meteorologico la convincerà. Questo indicatore meteorologico le consente di rilevare in modo preciso la direzione del vento, la velocità del vento, la temperatura, la umidità relativa e la piovosità. Questo è solo una piccola parte delle prestazioni che può offrire questo indicatore meteorologico. Inoltre ha la possibilità di attivare differenti funzioni di allarme nell'indicatore meteorologico (velocità dell'aria, pressione atmosferica, etc.). Con l'aiuto di questo indicatore meteorologico potrà decidere, tra le altre cose, che genere di indumenti appropriati indossare, o se deve annaffiare il giardino oppure no, e altro ancora. I valori meteorologici si inviano per radio alla base a una distanza massima di 100 metri. Questo indicatore meteorologico è dotata dell'ultima tecnologia nell'analisi meteorologica. Il display tattile le consente di recuperare in modo assai semplice i valori dell'indicatore meteorologico. La porta USB, che include il cavo USB, le consente di trasmettere i dati dell'indicatore meteorologico al suo PC o portatile. Questi dati vanno accompagnati da data e ora per poterli analizzare in un periodo di tempo più lungo. Qui può memorizzare i valori meteorologici in modo illimitato. Il software di analisi che si include nella spedizione, le consente di analizzare e comparare la fluttuazione meteorologica mediante grafici e diagrammi per un tempo prolungato. Includiamo nella spedizione tutto quello di cui può avere bisogno per mettere in funzione l'indicatore meteorologico.





Funzioni della stazione base

- Temperatura interna in gradi Celsius o Fahrenheit
- Temperatura esterna in gradi Celsius o Fahrenheit
- Umidità relativa interna
- Umidità relativa esterna
- Indicazione della pressione atmosferica in inHG o hPa
- Selezione della pressione atmosferica relativa o assoluta
- Indicazione della pluviometria in mm o inch
- Indicazione della pluviometria per 1 ora, 24 ora, 1 settimana, 1 mese o dall'ultimo azzeramento
- Selezione della velocità del vento in mph, km/h, m/s, nodi o Beaufort
- Indicazione della direzione del vento
- Indicatore di temperatura Wind Chill (sensazione termica)
- Indicazione del punto di rugiada
- Previsione del tempo
- Tendenza della previsione del tempo
- Avviso di tempesta
- Indicazione dei valori meteorologici
- Funzioni di allarme programmabili per differenti valori meteorologici
- Memorizza i valori massimo e minimo ricevuti
- Display LED con illuminazione dello sfondo
- Orologio per radio
- Indicazione in 12 o 24 ore
- Calendario
- Regolazione della fascia oraria
- Funzione di risparmio energetico
- Possibilità di montarlo alla parete o installarlo in piedi
- Regolazione permanente dei valori meteorologici e l'orologio per radio



Qui osserva l'indicatore meteorologico FSW 20 col software e tutti i sensori che si accoppiano all'albero, tutto compreso nell'invio.

Regolazione delle funzioni di allarme nell'indicatore meteorologico

- Allarme della umidità massima dell'aria interna
- Allarme della temperatura massima interna
- Allarme della umidità massima esterna
- Allarme della temperatura massima esterna
- Allarme del Wind chill massimo
- Allarme del punto di rugiada massimo
- Allarme della pressione atmosferica massima
- Allarme della velocità massima del vento
- Allarme delle raffiche massime del vento
- Allarme della pluviometria massima, 1 ora
- Allarme della pluviometria massima, 24 ore
- Allarme della umidità minima dell'aria interna
- Allarme della temperatura minima interna
- Allarme della umidità minima dell'aria esterna
- Allarme della temperatura minima esterna
- Allarme del Wind Chill minimo
- Allarme del punto di rugiada minimo
- Allarme della pressione atmosferica minima

Valori di misurazione che si memorizzano (con data ed ora)

- Massima di pluviometria durante 1 ora
- Massima di pluviometria durante 24 ore
- Massima di pluviometria durante 1 settimana
- Massima di pluviometria durante un mese
- Umidità minima dell'aria interna
- Temperatura minima interna
- Umidità minima dell'aria esterna
- Temperatura minima esterna
- Wind Chill minimo
- Punto di rugiada minimo
- Pressione atmosferica minima
- Umidità massima dell'aria interna
- Temperatura massima interna
- Umidità massima dell'aria
- Temperatura esterna massima
- Wind Chill massimo
- Punto di rugiada massimo
- Pressione atmosferica massima
- Velocità massima dell'aria
- Direzione del vento
- etc



Questa è il sensore di temperatura ed umidità che include il trasmettitore dell'indicatore.



Qui vedi il sensore di pluviometria dell'indicatore meteorologico FSW 20



Questo è il sensore di velocità dell'aria dell'indicatore meteorologico FSW 20



Questo è il sensore di direzione del vento dell'indicatore meteorologico FSW 20

Specifiche tecniche dell'indicatore meteorologico

Interno

Range di misurazione	Temperatura ambientale: 0 ... +60 °C Umidità dell'aria: 1 ... 99 % Pressione atmosferica: 919 ... 1080hPa
Risoluzione	Temperatura dell'aria: 0,1 °C Umidità dell'aria: 1 % Pressione atmosferica: 0,1 / 1,5 hPa
Intervallo di misura della pressione atmosferica, temperatura e umidità	48 secondi
Durata dell'allarme	120 secondi

Esterno

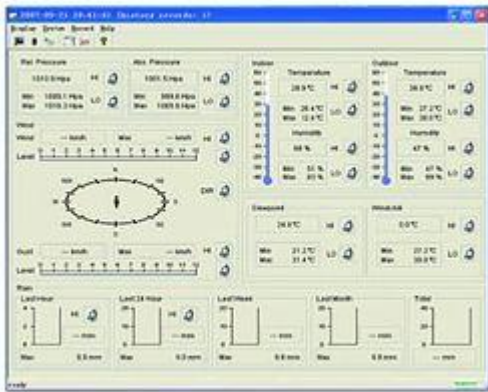
Range di misurazione	Temperatura ambientale: -40 ... +65 °C Umidità dell'aria: 1 ... 99 % Pluviometria: 0 ... 9999mm Velocità del vento: 0 ... 180 km/h indicazione della direzione del vento
Risoluzione	Temperatura dell'aria: 0,1 °C Umidità dell'aria: 1 % Pluviometria: 0.1mm (volume <1000mm) / 1mm (volume >1000mm)
Intervallo di misurazione di temperatura e umidità	48 secondi
Trasmissione per radio	fino a un max. de 100 m all'aria libera
Porto	USB
Alimentazione Stazione base unità radio	3 x batterie da 1,5 V AA 2 x batterie da 1,5 V AA
Dimensioni Stazione base Sensori	230 x 150 mm 660 x 540 mm



Qui osserva l'indicatore meteorologico FSW 20 connesso ad un portatile col software



Qui vedi l'uso dell'indicatore meteorologico FSW 20 attraverso lo schermo tattile



Qui può vedere una sezione del software di analisi che si include nella spedizione dell'indicatore.



Qui può vedere i sensori attaccati all'asta che si include nella spedizione dell'indicatore.

Contenuto della spedizione

- 1 x indicatore base con display tattile,
- 1 x sensore di temperatura con supporto,
- 1 x sensore di umidità con supporto,
- 1 x sensore di pluviometria con supporto,
- 1 x sensore di velocità dell'aria con supporto,
- 1 x sensore di direzione del vento con supporto,
- 1 x asta,
- 1 x cavo di connessione USB,
- 1 x software di analisi,
- manuale di istruzioni.

