

# SAT - G 90

TELECAMERA AD INFRAROSSI PER INDAGINI DI  
ALTISSIMO LIVELLO



DUAL DISPLAY  
CONTROLLO REMOTO

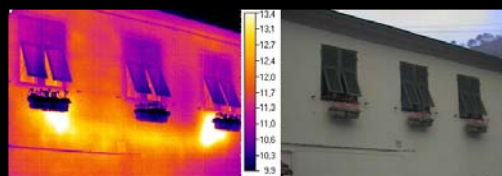
COMMENTO VOCALE

320 X 240 PIXELS

IMMAGINE IR + VISIBILE

SENSIBILITA' 0,08°C

PUNTATORE LASER



## Specifiche tecniche SAT G90

Immagine Termica	FOV/ min. distanza focale	24°×18°/ 0.3m
	Risoluzione spaziale	1.3mrad
	Sensibilità termica @ 50/60 Hz	80 mK
	Zoom digitale	1x-8x (0.1x stepping)
	Tipologia di detector	Microbolometro non raffreddato, Focal Plane Array (FPA)
	Risoluzione geometrica	320×240
	Range spettrale	7.5~14um
	Fuoco	Auto/ Manual
Immagine Visibile	Camera digitale	Immagine a colori da 640x480 pixels
Visualizzazione immagine	Oculare	LCD a colori ad alta risoluzione (TFT) integrato
	Display LCD	3.5" LCD integrato nel comando remoto
	Uscita video	CCIR/PAL o RS170 EIA/NTSC (opzionale) video composito
Misura	Range di misura	-20°C a +600°C, (-4°F a +1112°F), in 2 range Fino a 1500°C (2732°F) o +2000°C (3632°F), opzionale
	Accuratezza	±2°C, ±2% del valore letto
Modalità di misura e analisi	Puntatore mobile	10
	Auto capture	1
	Isoterma	1
	Profilo termico	1
	Area	5
	Quad display	si
	Correzione emissività	Variabile da 0.01 a 1.00 (con variazioni di 0.01)
	Correzione temperature ambiente	Auto
Memorizzazione immagini	Tipo di memoria	Compact Flash Card (128MB) estraibile
	Formato File – Termico	Formato SAT, 14 bit radiometrico
	Formato File – Visibile	Formato CCD
	Commento vocale	40 secondi per ciascun termogramma
	Commenti di testo	Predefinito dall'utente
Indicazioni di servizio	Visualizzabili sul display LCD	Mostra lo stato di carica della batteria, temperatura ambiente, data e ora, indicatore di funzionamento
Puntatore laser	Tipologia	Classe 2, Laser a Diodo Semiconduttore AlGaInP, 1mw/635 nm rosso
Sistema di alimentazione	Tipologia	Batterie standard Li-on, ricaricabili
	Durata operative batteria	2.5 ore funzionamento continuo
	Caricabatterie	Esterno, 1 vano batteria, intelligente
	Risparmio energia	Yes
Specifiche ambientali	Temperatura operativa	-15°C a +50°C (5°F a +122°F)
	Temperatura di immagazzinamento	-40°C a +70°C (-40°F a +122°F)
	Umidità	Operativa e di immagazzinamento 10% a 95%, Senza condensa
	Protezione	IP 54
	Urti	Operativo: 25g
	Vibrazioni	Operativo: 2g
Caratteristiche fisiche	Peso (batteria inclusa)	1750g
	Dimensioni (L*W*H)	327 mm ×143mm ×170mm
	Attacco per treppiede	1/4" - 20
Interfacce	USB	Real-time thermal video (optional)
	RS-232	Remote control
	Uscita video	Composite video
	Comando remoto	SI
	Cuffie altoparlanti	SI
	Lampada	SI
	Alimentazione esterna	DC 8-12V 3°