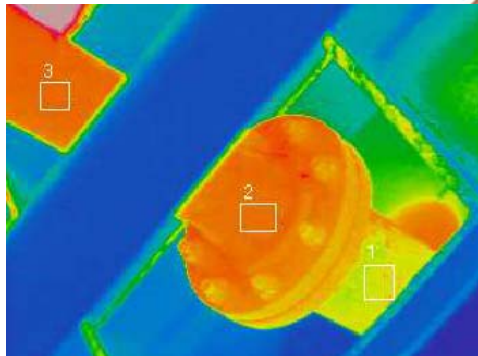


SAT-S160

Basata su un sensore UFPA di 160 x 120 pixel non raffreddato, la camera S120 è in grado di soddisfare tutte le necessità nel campo della manutenzione preventiva e predittiva.

E' caratterizzata da un'ottima precisione, grande facilità di utilizzo, ottima portabilità, display orientabile, uscita video e puntatore laser.



- **Struttura robusta ed ergonomica, facile da usare**
- **Display 2.5" orientabile**
- **Tecnologia Uncooled Focal Plane Array**
- **Tracciamento temperatura**
- **4 punti temperatura di cui tre movibili sull'intera immagine**
- **Puntatore laser**
- **Modulo REAL TIME per analisi dinamiche**
- **Software di analisi e generazione report**



Specifiche tecniche

| | |
|---------------------------------|---|
| Tipo sensore | Tipo microbolometro UFPA |
| Range spettrale | 8 – 14 micron |
| Numero pixel | 160 x 120 |
| NETD | 0.1°C |
| Obiettivo/messa a fuoco | Obiettivo FOV 20° x 15° ; messa a fuoco manuale |
| Min. distanza | 0.1 m |
| Uscita video | Pal / NTSC |
| Visualizzazione | Monitor LCD 2.5", Falso colore, multi-palette Run o Freeze |
| Funzioni immagine | Apertura e cancellazione |
| Range temperatura | -20 ÷ 250 °C |
| Precisione | ±2°C o ±2% |
| Spot | 4 spot di cui 3 posizionabile in tutto lo schermo |
| Tracciamento temperatura | Tracciamento su tutto lo schermo del punto a più alta o più bassa temperatura |
| Isoterme | Visualizza l'area di temperatura impostata con opportuno colore |
| Regolazione | Livello e intervallo possono essere regolati automaticamente o manualmente |
| Correzione | Emissività, distanza, temperatura ambiente, umidità relativa |
| Software di analisi | Software per la produzione di rapporti |
| Laser di puntamento | Tipo II; 1 mW; 635 nm (rosso) |
| Impostazioni | Ora, data, °C o °F, menu multilingua |
| Stato di "stand by" | Automatico |
| Alimentatore | Batterie al litio SONY 7.2V , 8 11 V CC |
| Autonomia | Circa 2 ore |
| Temperatura operativa | -15°C ÷ 50°C |
| Temperatura di immagazzinamento | -40°C ÷ 70°C |
| Umidità relativa | < 90% |
| Interfacce | USB2, Uscita video |
| Peso | >700g |

Accessori Standard

Nr.2 batterie al litio
 Caricabatterie intelligente
 Adattatore CA esterno
 Cavo video
 Cavo USB
 Copriobiettivo e valigia per trasporto
 Software standard

Accessori opzionali

Grandangolo (38 °)
 Telescopio (6.4°)
 Filtro alta temp. (fino a 1000°C)
 Interfaccia USB2 e software
 Software professionale per analisi e report

