

## RHT100

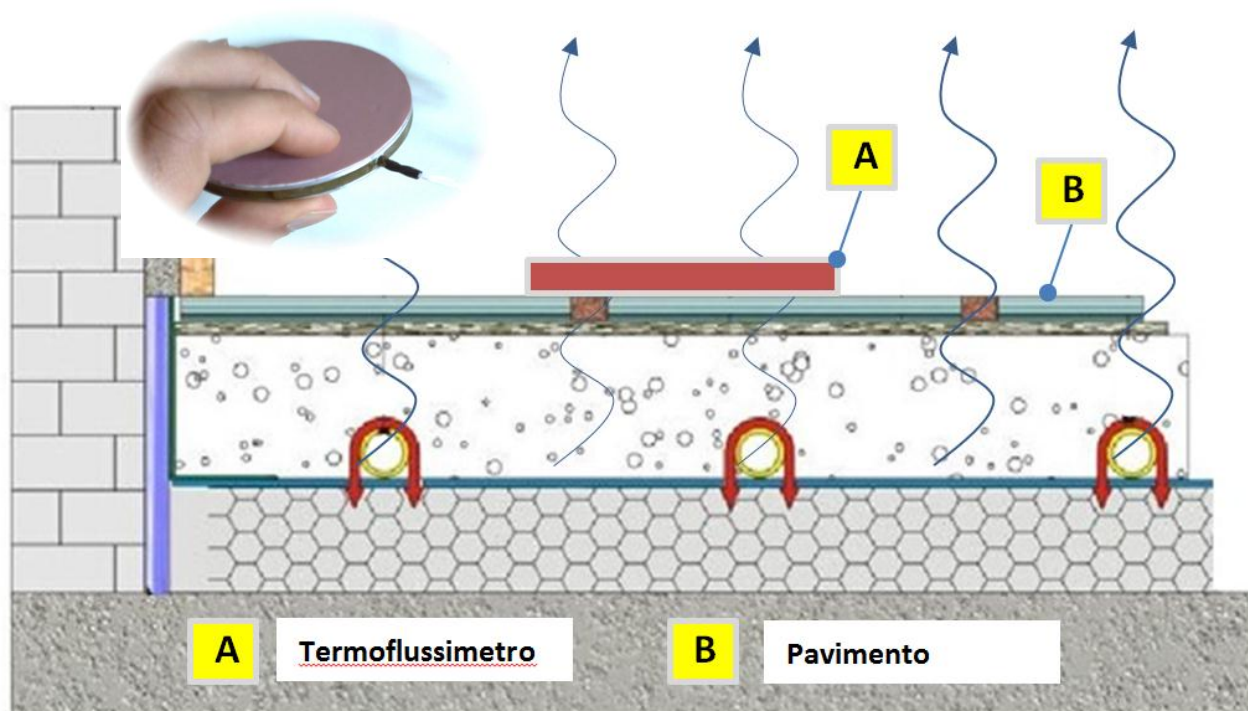
### Misuratore di Energia Termica Radiante

Lo strumento ideale per collaudare e certificare la quantità di energia “effettivamente” radiata dal sistema di condizionamento radiante, da pavimento, parete o soffitto.

Facile da usare, preciso (risoluzione 0,01W/mq), RHT100 permette di acquisire la potenza termica (flusso termico) espresso in W/mq e contemporaneamente la temperatura superficiale. (utile per il comfort abitativo)

Lo strumento è corredato di sensori specificatamente progettati per l'applicazione, il contatto termico con il pavimento è assicurato da un gel termoconduttivo a bassa resistenza termica.

Si collega ad una porta USB e rilascia un report stampabile con tutti i dati dell'impianto, questo riduce contestazioni a posteriori sul buon rendimento dell'impianto.

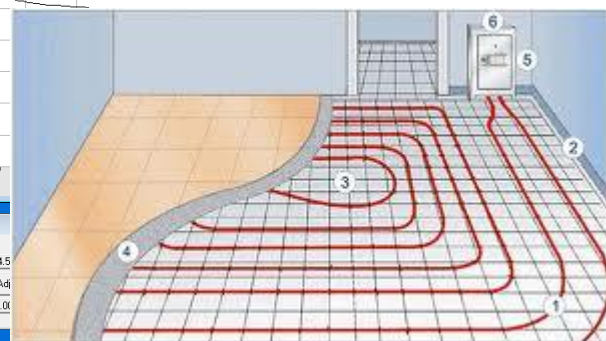
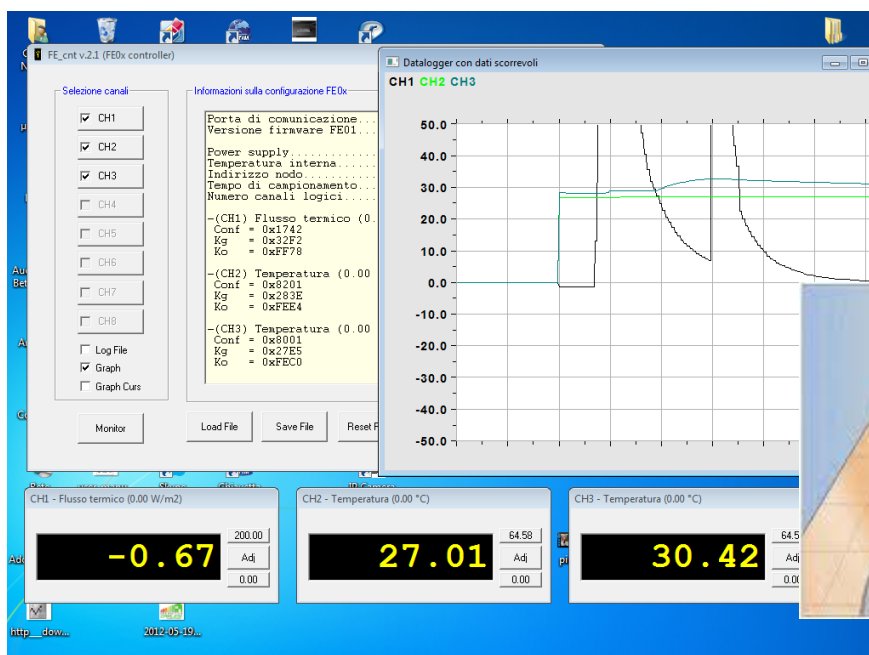


## RHT 100

Termoflussimetro  
per pavimenti Radianti

Documento Preliminare

# SCHEDA INFORMATIVA



## CARATTERISTICHE TECNICHE

<b>Accuratezza Termoflussimetro</b>	+/-5%
<b>Risoluzione Termoflussimetro</b>	0,01W/mq
<b>Tempo Risposta</b>	4 min.
<b>Range</b>	+300-300 W/mq
<b>Accuratezza Termometro</b>	+/- 0,10°C
<b>Risoluzione Termometro</b>	0,01°C
<b>Range</b>	-50+125°C
<b>Dimensioni Sensore TermoFlussimetrico</b>	Ø80x5mm
<b>Peso</b>	70gr circa
<b>Connessione</b>	USB 1,1

Documento Preliminare