

- analizza il vetro piano senza danneggiarlo
- misura lo spessore del vetro e del distanziale
- rileva la presenza di vetri trattati (bassi emissivi)
- identifica numeri, spessore e posizione delle pellicole PVB
- calcola fino a 5 misure comparative
- I dati rilevati possono essere scaricati sul computer



# GlassBuddy

# GlassBuddy. Uno strumento che fa tutto.



Il GlassBuddy di Bohle è il nuovo strumento multifunzione per una accurata analisi del vetro piano. Questo pratico attrezzo fornisce velocemente e in maniera accurata una serie di informazioni sulla composizione del vetro camera. Nel passato questo tipo di misurazioni richiedevano una grande perdita di tempo in misure e calcoli. Sia che si tratti di vetri semplici, stratificati o isolanti o che di vetri montati o da montare – in pochi secondi la tecnologia laser è in grado di fornire informazioni sullo spessore vetro, configurazione di vetro camera, trattamenti superficiali, pellicole PVB e la loro posizione. Tutto in una misurazione unica con una tolleranza di 0,1 mm.

GlassBuddy uno strumento che fa tutto

## L'analisi del vetro è così facile con GlassBuddy.

Il GlassBuddy pur avendo molte funzioni lavora con pochi pulsanti. La guida all'uso è intuitiva e quindi veloce e facile da consultare. Per analizzare un vetro, accendete semplicemente il GlassBuddy e posizionate lo sul vetro. Se il vetro fosse già montato non farebbe alcuna differenza, schiacciando il pulsante date il via al processo di misurazione e dopo solo alcuni secondi i risultati sono visibili sul display. Fino a 99 misure possono essere memorizzate sul GlassBuddy. Sono possibili anche misurazioni comparative: si possono usare fino a 5 misure per calcolare un valore medio che viene poi visualizzato come risultato. Questa funzione è molto utile nel caso di misurazioni di grandi vetrocamera dove i dati rilevati sui 4 angoli sono diversi uno dall'altro.



» GlassBuddy può misurare quasi tutto! «

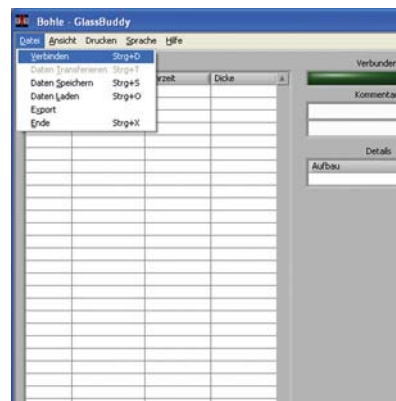
- Vetro float con trattamenti superficiali, temperato, indurito
- Vetro float, temperato, indurito
- Vetrocamera semplice
- Vetrocamera con basso emissivo
- Vetrocamera con vetro laminato
- Vetrocamera con vetro laminato e basso emissivo
- Vetro antiproiettile
- Vetro laminato

# Gestione dati dal vostro pc

Il *GlassBuddy* è fornito con un programma che permette la connessione al vostro pc o portatile per mezzo del cavo USB fornito. Il software è compatibile con il programma operativo Microsoft Windows e permette una facile gestione dei dati misurati con *GlassBuddy*.

## Il programma vi permette di fare

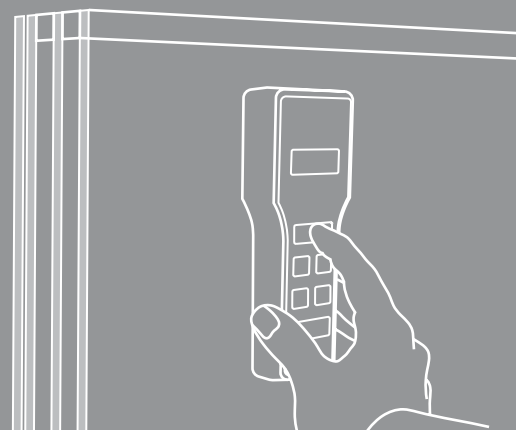
- Trasferire tutti i risultati dalla memoria del *GlassBuddy* al vostro pc.
- Visualizzazione di tutti i risultati in una lista, inclusi data e ora della misurazione come anche lo spessore totale del pezzo analizzato.
- Possibilità di commentare ogni misurazione.
- Visualizzazione di tutti i dettagli delle misurazioni singole
- Stampa dell'elenco, dettagli misure e commenti



## » *Analisi affidabile* «

L'esempio qui di seguito riportato mostra i risultati ottenuti con *GlassBuddy* su un vetrocamera triplo composto da 1 vetro laminato, uno normale, uno basso emissivo e con uno spessore totale di 38 mm.

G1	= 4«	(Analisi 1° vetro: 4 mm, coating all'interno)
SZR1	= 12	(1° distanziale: 12 mm)
G2	= 4	(Analisi 2° vetro: 4 mm)
SZR2	= 12	(2° distanziale: 12 mm)
G3	= » 3_1PVB_3	(Analisi 3° vetro vetro 3 mm con coating all'interno +0.38mm PVB + vetro 3 mm )



## Compresi nella consegna

- GlassBuddy (BO 51 647 50)
- Valigetta di protezione
- Manuale di istruzioni
- Programma gestione dati su pc
- Cavo USB per il trasferimento dati e ricarica batterie

## Opzioni extra

- Caricabatterie (BO 5164751) da utilizzare in auto oppure in ufficio. Con vari adattatori per le diverse prese elettriche.

