

Endoscopio CAR-DE 100 (modelli sf o lf)

endoscopio flessibile con un display ad alta risoluzione (LCD di 2,5") per l'ispezione di motori, macchine, tubi, cavità, etc.

Lunghezza: 1000 mm, diametro: 10 mm

L'endoscopio le consente di vedere l'interno di macchine e impianti osservando l'oggetto mediante il display LCD di 2,5" di alta risoluzione. Le offriamo due modelli di questo endoscopio: sf (short focus) e lf (long focus). Lei deciderà quale delle due versioni sarà la soluzione idonea. La invitiamo ad analizzare le foto nel settore centrale di questa pagina. L'endoscopio è la strumentazione ideale per la manutenzione e conservazione nell'industria, officine e anche nell'ambito privato. L'ottica e il cavo hanno un diametro di 10 mm, il che le consente di accedere a perforazioni e aperture. Si tratta di uno strumento che deve essere presente in qualsiasi set di attrezzatura. Introduca il cavo flessibile attraverso un foro o cavità fino a raggiungere il punto che vuole osservare, e analizzi il punto comodamente attraverso il display che possiede una eccellente qualità di immagine.

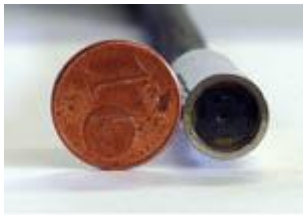
Renda più facile il lavoro giornaliero usando l'endoscopio CAR-DE 100 nei lavori di manutenzione e ispezione degli impianti. L'ottica e il cavo resistente all'acqua possono essere usati per qualche istante in zone umidi (scrosci d'acqua).

Troverà altri modelli della gamma endoscopio (con altre lunghezze o diametri, così come modelli con o senza display) qui. Se ha qualche domanda da fare riguardo a questi prodotti, ci chiamo senz'altro al numero di telefono **+39 055 444409**. Il nostro gruppo di ingegneri e tecnici le daranno volentieri la loro disponibilità e consigli.



- Disponibili due modelli: short focus / long focus
- Struttura di plastica ABS resistente all'acqua
- Ottica di precisione per immagini nitide (3,1 mega pixel)
- Diametro di 10 mm nel cavo e l'ottica

Visione laterale



- La illuminazione LED dell'endoscopio consente di visualizzare cavità o recipienti scuri (3 LEDs graduabili mediante una rotellina).
- Il cavo flessibile mantiene la forma che gli è stata data.
- Include batterie, istruzioni d'uso e borsa da trasporto.



Modelli

CAR-DE 100 sf (short focus)

CAR-DE 100 lf (long focus)

Visualizzazione in display
 - Osservando una sala

Visualizzazione in display
 - Visualizzazione di oggetti relativamente vicini



- Distanza di visione ottima: 1 ... 4 cm

- Distanza di visione ottima: 10 ... 500 cm



Specifiche tecniche

Lunghezza del cavo flessibile

1000 mm

Diametro del cavo	10,0 mm
Raggio di curvatura	100 mm
Lunghezza del manico	220 mm
Larghezza del manico	40 mm
Dimensioni con lo specchio a 45°	Ø 10,6
Display digitale (risoluzione / dimensioni)	3.100.000 pixel / 2,5"
Campo / angolo di visione	45°
Distanza di visione ottima	secondo modello: - CAR-DE 100 sf (short focus) 1 ... 4 cm - CAR-DE 100 lf (long focus) 10 cm ... 5 m
Temperatura operativa / di magazzino	-10 ... +50 °C
Fonte luminosa	3 LEDs regolabili in intensità
Alimentazione	4 x batterie AA
Peso	200 g



Osservando la guida di un cavo con l' endoscopio



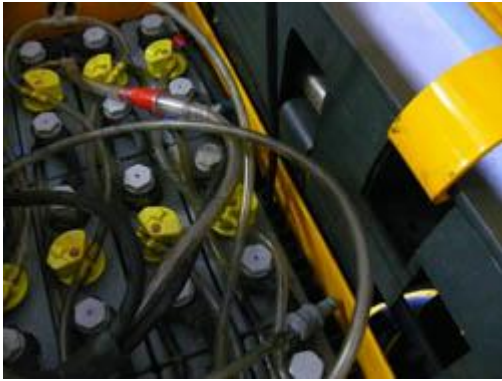
Osservando un intasamento in una tubatura



Osservando una condotta d'aria in un'automobile



Ispezione in un motore a gas



Mentre si verifica un muletto elettrico



Mentre si verifica una connessione in un trattore

Contenuto della spedizione

1 x endoscopio CAR-DE 100 alimentato a batteria (modello sf o lf), 4 x batterie AA, 1 x valigetta da trasporto e manuale di istruzioni.

ATTENZIONE!!!

Non adatto nel settore della medicina!