

VANTAGGI PER LA PRATICA:

- Elevata risoluzione con 7.400 pixel
- Intensità luminosa ancora più brillante a 20.000 lux (a distanza di 16 mm)
- Nessuno sviluppo di calore all'apice dello strumento
- Immagine dai contorni nitidi grazie all'ottica Achromat a elevata risoluzione e con allestimento specifico
- Sistema ottico a bastoncino con luminosità intensa
- Ampio campo visivo grazie a un generoso angolo di apertura (50°)
- Diametro ridotto (8 mm)
- Raggio di curvatura limitato (60 mm)
- Sgancio rapido potenziato
- Impiego in movimento, senza fili
- Ottica antiappannante, resistente a benzina e petrolio
- Sonda flessibile e robusta
- Impermeabilità
- Precisione assoluta tramite messa a fuoco graduale dell'oculare
- Guscio per la protezione dell'oculare da fonti luminose di disturbo provenienti dall'ambiente circostante

Endoscopio compatto

Lo strumento d'ausilio ideale per gli operatori del settore industriale, i periti, gli architetti e gli artigiani.



Chi l'ha provato almeno una volta, non può più fare a meno dell'endoscopio compatto di tipo EH.

Questo fibroscopio estremamente luminoso è uno strumento di misurazione di qualità "made in Germany", capace di convincere gli operatori grazie ai suoi molteplici dettagli di lavorazione e caratteristiche di dotazione.

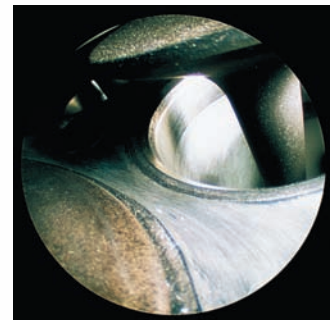
Fibroscopio resistente per molteplici ambiti di impiego

La combinazione di un'ottica Achromat a elevata risoluzione e con allestimento specifico, un conduttore di fase da 7.400 pixel e un'intensità luminosa incredibilmente potente da 20.000 lux, permette una rappresentazione delle immagini dettagliata, nitida e ben illuminata.

L'endoscopio semi-flessibile con oculare per la messa a fuoco graduale e un'ottica antiappannante resistente alla benzina e al petrolio possono essere liberamente orientati, sono impermeabili all'acqua, lubrificati, antiurto e resistenti.

Grazie alla possibilità di impiego senza fili, gli endoscopi EH si adattano a molteplici possibilità di impiego in settori come il controllo qualità, la manutenzione, la diagnostica edilizia o l'analisi dei danni.

Con questi endoscopi a fibra ottica flessibili è possibile verificare, con semplicità e senza dispendiosi interventi di smontaggio, lo stato e la qualità dei materiali, ma anche individuare eventuali danni e ridurre quindi i costi di manodopera e materiali.



TRT-KAT-KEEH-WM-02-IT

I modelli EH 1000-8 ed EH 2000-8 vi offrono il livello più elevato di flessibilità:



L'impugnatura in acciaio inox con superficie ondulata previene eventuali scivolamenti e ospita il gruppo batterie che consente di utilizzare l'apparecchio in movimento anche senza fili.

Grazie alla possibilità optional di passare dall'alimentazione a batteria da 3,5 V a quella elettrica 12 V o 230 V e a un innesto rapido brevettato è possibile separare l'unità oculare dall'alloggiamento della batteria e allacciarla a diverse fonti di corrente.

In questo modo, utilizzando ad esempio un proiettore a luce fredda HK 7000 alimentato a corrente e un cavo in fibra di vetro, è possibile raggiungere un'intensità luminosa estrema a 80.000 lux.

Per un'ispezione perfetta anche di ambienti difficilmente accessibili o nascosti, è possibile avvitare i due adattatori laterali opzionali da 90° e 110° all'estremità della sonda e ottenere sempre i risultati di ispezione desiderati.

Durante l'attività di controllo in zone altamente riflettenti, è possibile anche dimmerare gradualmente l'intensità della luce della speciale lampada alogena Xenon.

Dati tecnici	EH 1000-8	EH 2000-8
Codice articolo	EH1008	EH2008
Diametro delle sonde	8 mm	
Distanza utile di utilizzo	1.000 mm	2.000 mm
Tipo di illuminazione	Speciale lampada alogena Xenon dimmerabile da 3,5 V	
Intensità luminosa	Oltre 90.000 lux con alimentazione elettrica da 230 V; oltre 20.000 lux con alimentazione elettrica da 3,5/12 V (sempre a una distanza di 16 mm)	
Direzione di ripresa / Campo visivo	0° / 50°	
Messa a fuoco	Distanza minima > 10 mm	
Oculare	Messa a fuoco regolabile	
Pixel	7.400	
Raggio di curvatura	60 mm	
Rivestimento della sonda	PVC, flessibile, rigido	
Resistenza	Obiettivo e sonda impermeabili, resistenti a petrolio e benzina	
Gruppo batteria	Impugnatura in acciaio inox, ondulata	
Ambito di utilizzo	-20 °C / +50 °C	
Tipo di batteria	Tre batterie alcaline al biossido di manganese LR 14 (dimensione C)	
Fornitura	Endoscopio, lampada di ricambio, valigetta di trasporto	

Accessori opzionali

Adattatore laterale avvitabile da 90° e 110° (riduttore), cavo di connessione con presa automatica per l'allungamento della distanza tra endoscopio e gruppo batteria, accumulatore da 12 V, proiettore a luce fredda HK 7000, adattatore per proiettore a luce fredda (compatibile con i sistemi esistenti)